

TUGAS

1. Merencanakan dan melaksanakan sistem penjaminan mutu tri dharma perguruan tinggi di Universitas Warmadewa.
2. Membuat perangkat yang diperlukan untuk pelaksanaan sistem penjaminan mutu tri dharma perguruan tinggi di Universitas Warmadewa.
3. Monitoring dan evaluasi sistem penjaminan mutu tri dharma perguruan tinggi di Universitas Warmadewa.
4. Melaporkan secara periodik hasil monitoring dan evaluasi sistem penjaminan mutu tri dharma perguruan tinggi di Universitas Warmadewa.

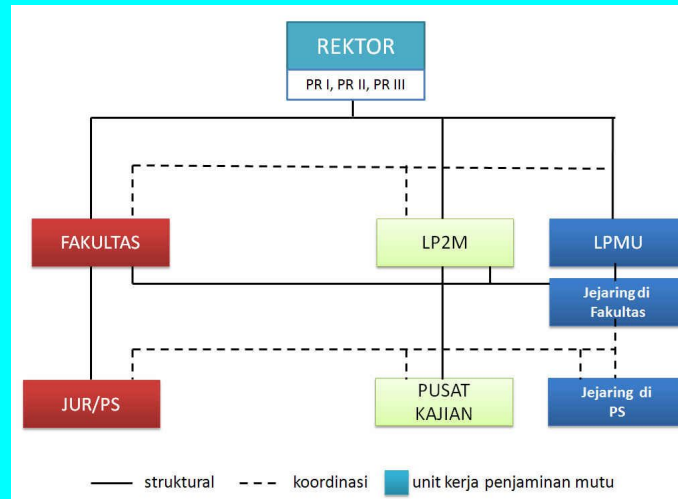


FUNGSI

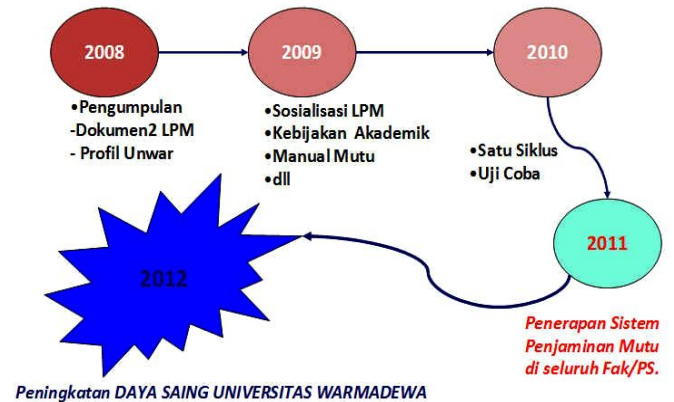
1. Melaksanakan pelatihan, konsultasi, pendampingan dan kerjasama di bidang penjaminan mutu.
2. Mengembangkan sistem penjaminan mutu akademik secara berkesinambungan.
3. Dalam mengembangkan dan melaksanakan sistem penjaminan mutu akademik disesuaikan dengan kemampuan Universitas Warmadewa.
4. Mengembangkan dan melaksanakan monitoring dan evaluasi internal di lingkungan Universitas Warmadewa.

Struktur LPM Universitas Warmadewa

Lembaga Penjaminan Mutu (LPM) Universitas Warmadewa merupakan lembaga baru yang dilantik berdasarkan SK Rektor Nomor : 893/UNWAR/KP-02/2008 periode Tahun 2008-2012. Lembaga dipimpin oleh seorang Ketua Lembaga yang membawahi dua bidang yaitu 1). Kepala Bidang Pengembangan dan Evaluasi dan 2). Kepala Bidang Standarisasi dan Akreditasi. Disamping itu lembaga ini juga dibantu oleh 2 orang pegawai administrasi.



Road Map LPM UNIVERSITAS WARMADEWA



SIKLUS SISTEM PENJAMINAN MUTU UNIVERSITAS WARMADEWA

